

MONTHLY MEMBERSHIP PROGRESS REPORT

STANDORT GERMANY

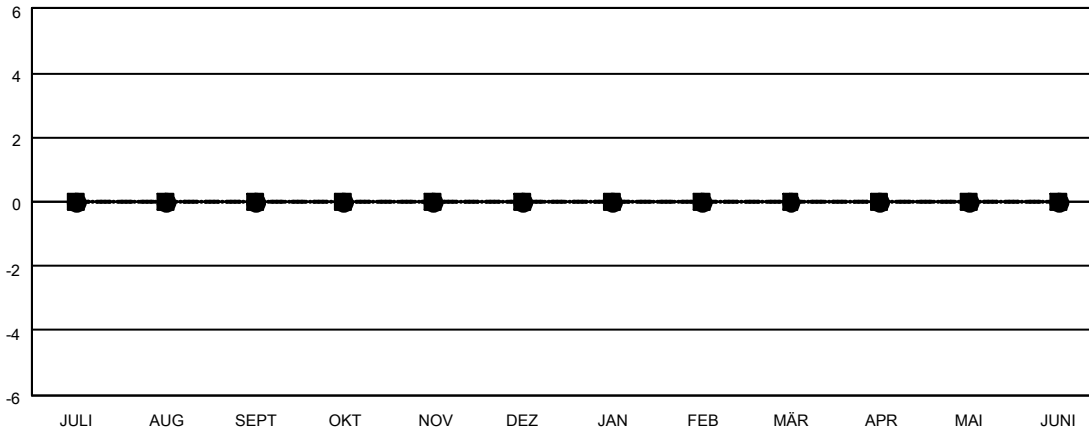
District 111SW

Results as of: 6/30/2023

Clubs			
ERGEBNISSE FÜR 2022-2023			
QUARTAL	ZIEL NEUE CLUBS	NEUE CLUBS	AUFGELOSTE CLUBS
JULI/AUG/SEPT	0	0	0
OKT/NOV/DEZ	0	0	0
JAN/FEB/MÄR	0	0	0
APR/MAI/JUNI	0	0	0

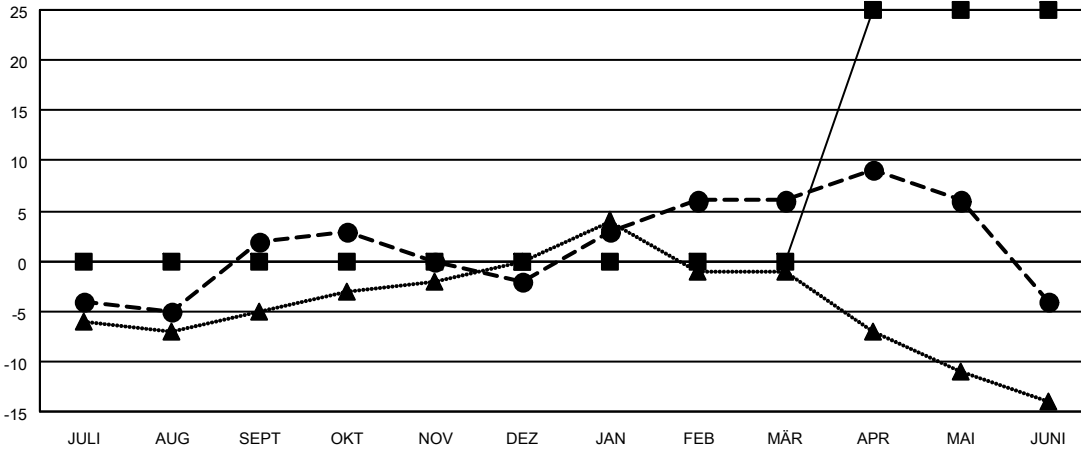
Pro Mitglied			
ERGEBNISSE FÜR 2022-2023			
QUARTAL	ZIEL FÜR DAS NETTO-MITGLIEDERSCHAFTSWACHSTUM	TATSÄCHLICHES MITGLIEDERSCHAFTSWACHSTUM	AKTUELLE ANZAHL ABGEMELDETER MITGLIEDER (einschließlich Transfermitglieder)
JULI/AUG/SEPT	0	25	21
OKT/NOV/DEZ	0	10	14
JAN/FEB/MÄR	0	21	13
APR/MAI/JUNI	25	25	30

ZIELE UND TATSÄCHLICHE NEUE CLUBS KUMULATIV



-■- DIESJÄHRIGE ZIELE BEZÜGLICH NEUER CLUBS
 -●- TATSÄCHLICH NEUE CLUBS IN DIESEM JAHR
 -▲- TATSÄCHLICHE NEUE CLUBS IM VERGANGENEN JAHR

ZIELE UND TATSÄCHLICHE MITGLIEDER KUMULATIV



-■- ZIEL FÜR DAS NETTO-MITGLIEDERSCHAFTSWACHSTUM
 -●- TATSÄCHLICHES MITGLIEDERSCHAFTSWACHSTUM
 -▲- AKTUELLE MITGLIEDERZAHL DES LETZTEN JAHRES

ABGEMELDETE CLUBS: 0	35 VON 43 CLUBS HABEN 1 ODER MEHR NEUE MITGLIEDER AUFGENOMMEN	<u>GESCHLECHTERVERTEILUNG</u>	
<u>AUSGETRETENE MITGLIEDER</u>		MANN	1,363 (87.60%)
VERSTORBEN	29	FRAU	193 (12.40%)
CLUB AUFGELOST	0	NON BINARY	0 (0.00%)
SONSTIGES	49	PREFER NOT TO ANSWER	0 (0.00%)
GESAMT	78	GESAMTANZAHL DER MITGLIEDER IN EINER FAMILIENEINHEIT	
	KLICKEN SIE HIER FÜR KUMULATIVE MITGLIEDERSCHAFTSDATEN	FAMILIENMITGLIEDER, DIE NUR DIE HÄLFTE DER INTERNATIONALEN BEITRÄGE ZAHLEN	
		0	
		0	